

# EMILE RASSAM

## ► UMI

**Product** | Female Bermuda  
**Produit** | Bermuda Femme



**Category** | Lifestyle wear - Service Wear  
**Catégorie** | Lifestyle wear - Vêtements de Service

**Color** | Navy  
**Couleur** | Bleu Marine

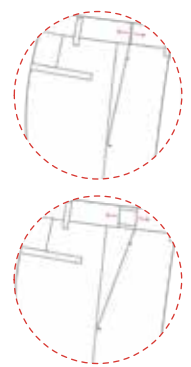
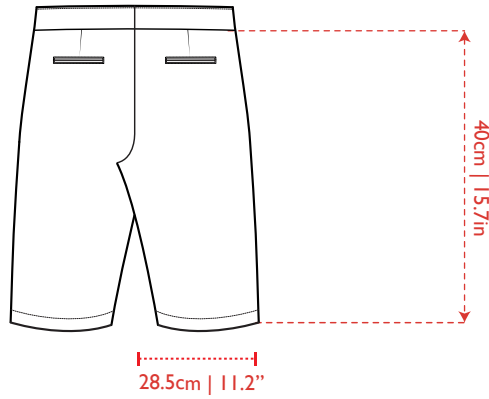
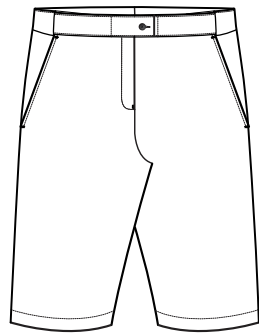
**Item Code** | BTM - 0051AF  
**Ref. Article** |

**Fabric** | Twill/Lycra 37/63 Poly/Cott. | Weight  
**Tissu** | Sergé/Lycra 37/63 Poly/Cot. | 195 G/M<sup>2</sup>  
Poids

### Sizes/Tailles:

	6	8	12	14	16	20
	34	36	40	42	44	48
	XS	S	M	L	XL	2XL





Curtain Waistband  
Ceinture Extensible

## Info

Curtain waistband shorts for extra waist allowance and comfort of fit. Italian side pockets and double back welted pockets.

## Fit and Product Details

- Curtain waistband with button and zipper fly
- Back welted pockets
- Length 40cm | 15.7", from underneath the waistband

## Fabric and Care

Twill Lycra T400  
37/63 Polyester/Cotton  
Weight: 195 G/M<sup>2</sup>  
Mechanical stretch



**40°C coloured wash.**  
Machine wash with white colour garments.  
Water Temperature up to 40°C.



**Do not bleach.**  
Use only bleach free detergents.



**Mild drying processes.**  
Tumble dry at low cycle with caution.



**Iron at moderate temperature.**  
Iron at maximum sole plate temperature of 160 °C.  
A steam iron is recommended. Avoid heavy pressure.

## Information

Bermuda femme taille extensible, avec 2 poches latérales et 2 poches au dos filet. Très confortable, léger et agréable à porter en plein air.

## Ajustement et Détails du Produit

- Taille extensible
- Longueur de 40cm | 15.7", sans compter la ceinture
- Ouverture jambes de 28.5cm | 11.2"
- Deux fausses poches filet au dos

## Tissu et Soins

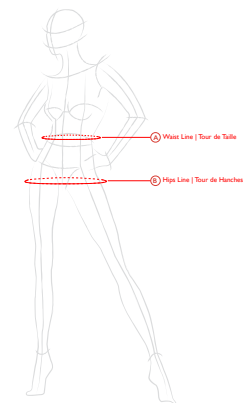
Sergé Lycra T400  
37/63 Polyester/Coton  
Poids: 195 G/M<sup>2</sup>  
Stretch mécanique

**40°C lavage couleurs.**  
Lavage à la machine avec des habits blancs.  
Température de l'eau à 40°C.

**Ne pas blanchir.**  
Utiliser des détergents sans chlore.

**Séchage doux.**  
Séchage en tambour avec prudence. Choisir un procédé doux avec une action thermique réduite (température (60°), durée).

**Repassage à température modérée.**  
Repasser à max 160° C (température maximale de la semelle).  
Un fer à vapeur est recommandé. Évitez les fortes pressions.



## ► Dimensions

Sizing   Taille		34	36	40	42	44	48
A	Waist Line   Tour de Taille	29.6"	31.2"	34.4"	36.0"	37.6"	40.8"
		75.3cm	79.3cm	87.4cm	91.5cm	95.6cm	103.7cm
B	Hips Line   Tour de Hanches	37.1"	38.7"	41.9"	43.5"	45.1"	48.3"
		94.4cm	98.4cm	106.4cm	110.5cm	114.6cm	122.8cm
C	Bermuda Length   Longueur Bermuda	16.0"	16.2"	16.6"	16.8"	17.2"	17.4"
		40.8cm	41.3cm	42.3cm	42.8cm	43.7cm	44.4cm
D	Bermuda Width   Largeur Bermuda	09.6"	10.0"	10.6"	10.9"	11.2"	11.9"
		24.6cm	25.4cm	27.0cm	27.9cm	28.7cm	30.3cm

## Tips

On how to take measurements of your Female Colleagues.  
Visit this link:  
<https://youtu.be/66lF6BxwhR4?si=qH--1VcPgfNexNp>



## Consignes

Pour une prise de mesure de vos collaboratrices.  
Consulter ce lien:  
[https://youtu.be/\\_BUSXbZf4sU?si=OYtXuoKBz76aP5WJ](https://youtu.be/_BUSXbZf4sU?si=OYtXuoKBz76aP5WJ)